

住宅型有料老人ホームとは？

生活支援などのサービスが付いた高齢者向けの居住施設です。
 原則、介護サービスはありません。
 介護が必要になった場合は、地域の各種介護サービスを利用しながら生活ができます。



※イメージ画像

近隣の医院及び歯科との協力体制を整えております。
 提携医療機関による往診が受けられます。

●入居時にかかる費用

	Aタイプ	Bタイプ
保証金(敷金)	133,500円	115,500円

●月額利用基本料金

	Aタイプ	Bタイプ
居室代	44,500円	38,500円
共益費<電気、水道、ガス代含む>	16,500円	
食費(3食×30日)	43,740円	
合計	104,740円	98,740円

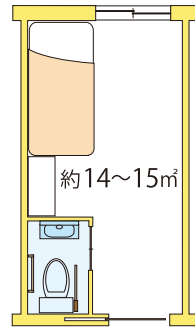
●その他の費用

介護保険自己負担金・オムツ代・理美容代・医療費・薬代等



広域図

居室概要



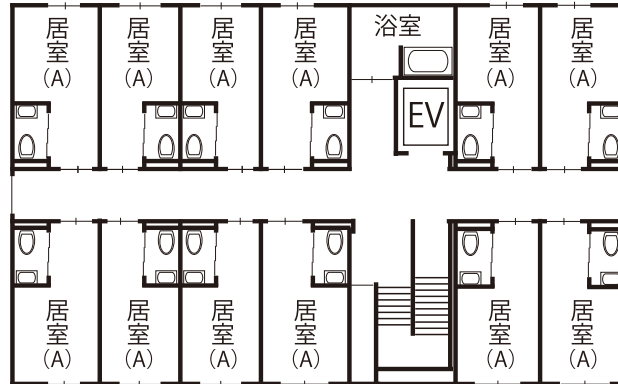
居室設備

洗面台・トイレ
 エアコン
 照明
 クローゼット
 ナースコール
 スプリンクラー

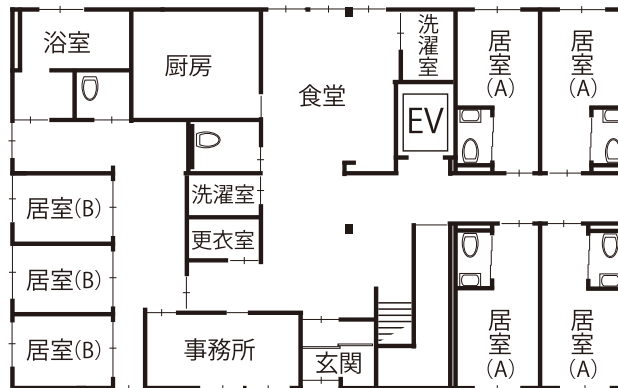
共用設備

食堂
 浴室・トイレ
 洗濯機
 洗濯乾燥機
 火災警報設備
 スプリンクラー

2F



1F



住宅型有料老人ホーム スローリビング 御津

住み慣れた地域で
暮らし続けられるために



〒709-2124 岡山市北区御津高津1787-1

☎: 086-724-1223

事業主体: 株式会社 サンプレラ

<http://hikasa.jp/>



詳細図

見学
受付中



ご入居条件

要介護1以上の方なら、どなたでもご入居可

介護度が高い方、認知症の方、寝たきりの方にも対応可能となっておりますので、まずはご相談下さい。

主なサービス

24時間見守り体制

ベッドや浴室、トイレにはナースコールがあり緊急時に対応。定期的な見回りで、安否確認を行います。

医療機関連携

健康的で、安心して生活していただけるように各種医療機関と連携をしています。



お食事 **こだわりご飯と旬のおかず**
特別食にも対応

入居者の皆様からは、美味しいと評判のお食事。炊きたてのご飯に、季節感のあるメニュー。行事にちなんだお料理なども登場します。



住環境

北側は桜、南側は田園風景

窓から田園風景が広がり、季節を感じることができます。



特殊浴槽 ※個浴もあります。

椅子に腰掛ける感覚で、スムーズに入浴



ドアが昇降式になっており、浴槽座面の高さにもこだわっているため、片麻痺だけでなく重度の方でも状態により入浴が可能です。



楽しみ **移動スーパー「レインボー」**

食料品や日用品などを載せた専用車両が定期的に来てくれます。ご自分の目で見て選んでお買い物していただけます。



地域交流

ボランティアの受け入れ

入居様と地域との交流を図るために、積極的にボランティアを受け入れております。

